

Lp.	Podstawa	Opis i wyliczenia	j.m.	Poszcz	Razem
REMONT MIESZKANIA					
1		ROBOTY OGÓLNOBUDOWLANE			
1	Kalkulacja d 1 własna	Wymiana instalacji elektrycznej w całym mieszkaniu (wg załącznika A) az do urządzenia pomiarowego. Zakres prac : wykucie bruzd, przebicie otworów wymiana przewodów, zatynkowanie bruzd, wymiana puszek, osprzętu, montaż wyłącznika przeciwporażeniowego, wymiana tablicy roz- dzielczej / licznikowej, montaż wyłączników typu "S" przygotowanie podłoża pod oprawy oświetleniowe. Włącznie z dzwonkiem i przyciskiem dzwonka. Badania i pomiary skuteczności zerowania, sprawdzenie i pomiar obwodów, protokoły 1,0	kpl	1 000	
				RAZEM	1.000
2	KNR 4-01 d 1 0322-02	Obsadzenie kratak wentylacyjnych w ścianach z cegiel 2,0	szt		
				2 000	
				RAZEM	2.000
3	KNR 3 d 1 0702-06	Wykucie z muru i wstawienie nowych drzwi zewnętrznych (wejściowe drewniane, wzmocnione z klamkami, sztyldami, zamkiem, wizjerem, numerkiem szer. 90 cm, ościeznica stalowa standard) 1,80	m ²		
				1 800	
				RAZEM	1.800
4	KNR 4-01 d 1 0701-10	Odbicie tynków wewnętrznych z zaprawy wapiennej na stropach płaskich, belkach, biegach i spocznikach schodów ponad 5 m ² 39,81	m ²		
				39 810	
				RAZEM	39.810
5	KNR 4-01 d 1 0703-02	Umocowanie siatki cięto-ciągnionej na stropach płaskich, podciągach, bie- gach i spocznikach schodowych 39,81	m ²		
				39 810	
				RAZEM	39.810
6	KNR 4-01 d 1 0704-01	Powlekanie siatki cięto-ciągnionej na ścianach i stropach zaprawą cemen- towa 39,81	m ²		
				39 810	
				RAZEM	39.810
7	KNR 2-02 d 1 0803-06	Tynki wewnętrzne zwykłe kat. III wykonywane ręcznie na stropach i pod- ciągach 39,81	m ²		
				39 810	
				RAZEM	39.810
8	KNR 4-01 d 1 0303-04	Uzupełnienie ścianek z cegiel o grub. 1/2 ceg. lub zamurowanie otworów w ścianach na zaprawie cementowej 0,6	m ²		
				0 600	
				RAZEM	0.600
9	KNR 4-01 d 1 0411-08	Wymiana elementów podłóg z desek - prog 1,0	szt.		
				1 000	
				RAZEM	1.000
10	KNR 4-01 d 1 0819-15	Rozebranie wykładziny ściennej z płytek 6	m ²		
				6 000	
				RAZEM	6.000
11	KNR 4-01 d 1 0713-01	Przecieranie istniejących tynków wewnętrznych z zeszkobaniem farby lub zdzieraniem tapet na ścianach 111,77	m ²		
				111 770	
				RAZEM	111.770
12	KNR 4-01 d 1 1204-02	Dwukrotne malowanie farbami emulsyjnymi starych tynków wewnętrznych ścian 111,77	m ²		
				111 770	
				RAZEM	111.770
13	KNR 4-01 d 1 1204-01	Dwukrotne malowanie farbami emulsyjnymi starych tynków wewnętrznych sufitów 39,81	m ²		
				39 810	
				RAZEM	39.810
14	KNR 4-01 d 1 1209-06 z sz. 4.5.4 9914-10 z sz. 4.5.4 9914-17	Dwukrotne malowanie farbą olejną uprzednio malowanej stolarki okiennej o powierzchni ponad 1,0 m ² - dwustronnie skrzydła bez szczebliń - dwu- stronnie ościeznice łącznie z ówierwałkami. 7,43	m ²		
				7 430	
				RAZEM	7.430

DZIAŁ TECHNICZNY
Inspektor
mgr inż. Andrzej Kubiński
upr. bud. nr 577/2008/1111

Lp.	Podstawa	Opis i wyliczenia	j.m.	Poszcz	Razem
15	KNR 4-01 d.1 1209-10 z sz.4.5.4 9914-01 z sz.4.5.4 9914-07	Dwukrotne malowanie farbą olejną uprzednio malowanej stolarki drzwiowej, ścianek i szafek o powierzchni ponad 1 0 m ² - dwustronnie skrzydła płytowe pełne lub z jedną szybą o pow. do 0 2 m ² - ościeznice łącznie z dwiercówkami	m ²		
		3 2	m ²	3 200	
				RAZEM	3.200
16	KNR 4-01 d.1 0919-20	Wymiana klamek z szylkami	szt		
		2	szt	2 000	
				RAZEM	2.000
17	KNR 4-01 d.1 0818-05	Zerwanie posadzki z tworzyw sztucznych	m ²		
		38 91	m ²	38 910	
				RAZEM	38.910
18	KNR 4-01 d.1 0428-01 analogia	Rozebranie podłóg z płyt paździerzowych	m ²		
		38 81	m ²	38 810	
				RAZEM	38.810
19	KNR 4-01 d.1 0820-03 analogia	Przykreconie do podłóg płyt paździerzowych twardych z poziomowaniem	m ²		
		38 89	m ²	38 890	
				RAZEM	38.890
20	KNNR 2 d.1 1206-02	Posadzki z wykładzin z tworzyw sztucznych rulonowych bez warstwy izola- cyjnej (wykładzina podłogowa z polichloru winylu - rulonowa bez warstwy izola- cyjnej gr 2,0 mm - min. warstwa ścierna 0,3 mm - klasa ścieralności T, wgniecenie resztkowe max 0,2 mm odporności na oddziaływanie krzesła na rolkach)	m ²		
		38 89	m ²	38 890	
				RAZEM	38.890
21	KNNR 2 d.1 1206-04	Listwy do posadzek przyścienne z polichloru winylu klejone	m		
		43 5	m	43 500	
				RAZEM	43.500
22		Przebudowa trzonów kuchennych kafłowych w kuchni, nowe rury zapieco- we żeliwne - nowy piekarnik i drzwiczki)	szt		
d.1 kalk. własna		1 0	szt	1 000	
				RAZEM	1.000
23		Przebudowa piecy kafłowych w pokojach o wym. 0,53x0,75x1,67 i 54x0,76x2,10 (nowe rury zapiecowe żeliwne - nowe blachy przedpiecowe - drzwiczki odzysk)	0, szt		
d.1 kalk. własna		1 0	szt	1 000	
				RAZEM	1.000
24	Kalkulacja d.1 własna	Montaż pieca akumulacyjnego 3,0KW do ogrzewania pokoju pod oknem o wymiarach ok. 1000x700x180mm wraz z niezależnym obwodem zasilającym	szt		
		1 0	szt	1 000	
				RAZEM	1.000
25	KNNR 8 d.1 0301-03	Wymiana rurociągu stalowego o połączeniach gwintowanych o sr 25 mm w budynkach mieszkalnych (instalacja gazowa)	m		
		1 0	m	1 000	
				RAZEM	1.000
26	KNR 4-02 d.1 0121-01	Wymiana baterii zmywakowej z ruchomą wylewką	szt.		
		1 0	szt.	1 000	
				RAZEM	1.000
27	KNR 4-02 d.1 0218-04	Wymiana zlewozmywaka z blachy nierdzewnej bez wsporników	szt.		
		1 0	szt.	1 000	
				RAZEM	1.000
28	KNR 4-02 d.1 0220-05	Wymiana elementów zestawu zmywakowego - syfon z tworzywa	szt.		
		1 0	szt.	1 000	
				RAZEM	1.000
29	KNR-W 4- d.1 01 0338-01	Wykucie bruzd poziomych 1/4 x 1/2 ceg. w ścianach z cegieł na zaprawie cementowo-wapiennej (pod instalację wodociagową)	m		

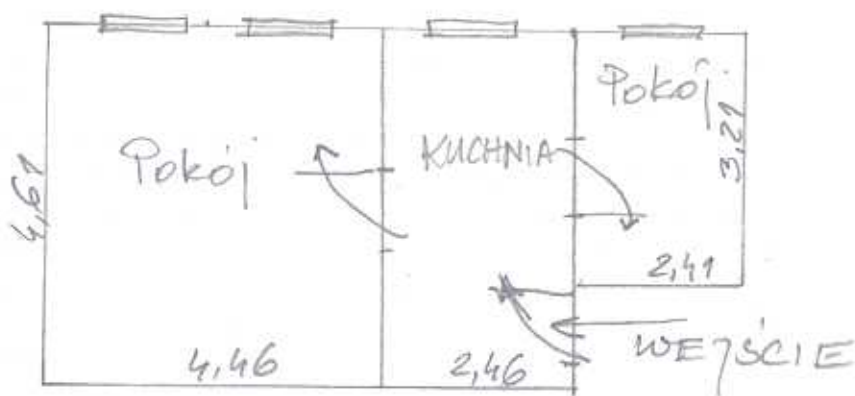
BIURO TECHNICZNE
Inspektor Nadzoru

mgr inż. Janusz Kobylski
ulp. bud. nr 377-79/W1104

Lp.	Podstawa	Opis i wyliczenia	j.m.	Poszcz	Razem
	1.0		m	1 000	
				RAZEM	1.000
30	KNR-W 2: d.1.15.0111-01	Rurociągi z tworzyw sztucznych (PP, PE, PB) o połączeniach zgrzewanych, na ścianach w budynkach mieszkalnych (pod)	m		
	1.0		m	1 000	
				RAZEM	1.000
31	KNR 4-01: d.1.0325-02	Zamurowanie bruzd pionowych lub pochyłych o przekroju 1/4x1/2 ceg. w ścianach z cegieł	m		
	1.0		m	1 000	
				RAZEM	1.000
32	KNR 4-01: d.1.0705-01	Wykonanie pasów tynku zwykłego kat. III o szerokości do 15 cm na murach z cegieł lub ścianach z betonu pokrywającego bruzdy uprzednio zamurowanych cegłami lub dachówkami	m		
	1.0		m	1 000	
				RAZEM	1.000
33	KNR 4-02: d.1.0109-07	Wymiana podejścia dopływowego pod płuczkę ustępowa o połączeniu elastycznym metalowym (węzyk zbrojony)	szt.		
	1.0		szt.	1 000	
				RAZEM	1.000
34	KNR 0-35: d.1.0106-01	Podejścia dopływowe do wody zimnej lub ciepłej do baterii montowanych na ścianie (pod)	szt.		
	1.0		szt.	1 000	
				RAZEM	1.000
35	KNR 0-35: d.1.0106-02	Podejścia obustronne do wodomierzy skrzydełkowych do wody zimnej na ścianach	szt.		
	2.0		szt.	2 000	
				RAZEM	2.000
36	KNR 0-35: d.1.0115-03	Wodomierze skrzydełkowe do wody zimnej	szt.		
	2.0		szt.	2 000	
				RAZEM	2.000
37	d.1. kalk własna	Opinia kominiarska dotycząca sprawności przewodów wentylacyjnych	kpl.		
	1.0		kpl.	1 000	
				RAZEM	1.000
38	d.1. kalk własna	Demontaż karniszy, drzwiczek szafek instalacji elektrycznej pieca itp.	kpl.		
	1.0		kpl.	1 000	
				RAZEM	1.000
39	KNR 4-01: d.1.0108-13 0108-16	Wywiezienie samochodami skrzyniowymi gruzu z rozbieranych konstrukcji ceglanych i drewnianych na odległość 15.0 km	m ³		
	2.8		m ³	2 800	
				RAZEM	2.800
40	d.1	Opłata za składowanie gruzu na wysypisku	m ³		
	2.8		m ³	2 800	
				RAZEM	2.800

DZIAŁ KATOWICE
Inspektor Nadzoru
mgr inż. Jacek Kabelecki
upr. bud. nr 3729/WB/07

SZKIC MIESZKANIA
KATOWICE
ul. 9 MAJA 5/12



$$h = 2,60$$

wymiary w świetle